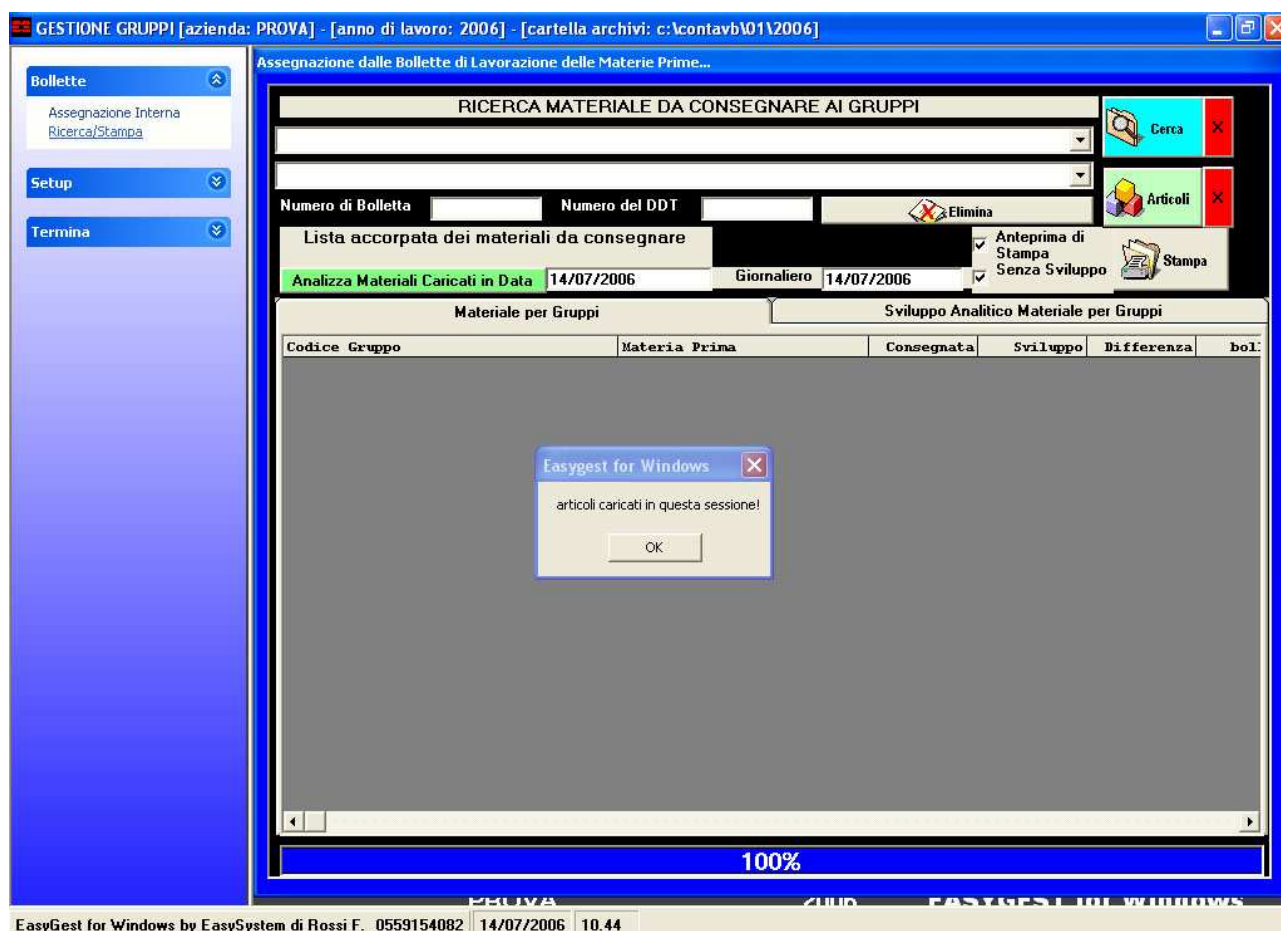


EASYGEST COME VEDERE DOVE VA IL MATERIALE CARICATO NELLE PREASSEGNAZIONI

Per vedere dove va in generale un materiale nelle preassegnazioni si va dal programma Gestione Gruppi -> "Bollette"->"Ricerca/Ristampa", si clicca su "Articoli" e si attende il caricamento.



Dopodichè, si clicca per scegliere il materiale, e si clicca su "Cerca".

The screenshot displays the 'RICERCA MATERIALE DA CONSEGNARE AI GRUPPI' window. The main area contains a list of materials with the following data:

Codice Gruppo	Materia Prima	Consegnata	Sviluppo	Differenza	bol:
000.0531.R.0340.01	BORSA C/MAN. "COLLINS LINE" RS				
000.0531.R.0340.01/T	BORSA C/MANIGLIA COLLINS LINE				
000.0531.R.0340.15/T	BORSA C/MANIGLIA COLLINS LINE				
000.0531.R.0340.28	BORSA C/MANIG. "COLLINS LINE" RS				
000.0531.R.5162.14	BORSA C/MAN. "COLLINS LINE" RS				
000.0531.R.5402.14	BORSA C/MAN. "COLLINS LINE" RS				
000.0531.R.5867.01	BORSA C/MAN. "COLLINS LINE" RS				
000.0531.R.5867.01/T	BORSA C/MAN. "COLLINS LINE" RS				

The interface includes a sidebar with 'Bollette' (Assegnazione Interna, Ricerca/Stampa), 'Setup', and 'Termina'. On the right, there are buttons for 'Cerca', 'Articoli', and 'Stampa'. The window title is 'GESTIONE GRUPPI [azienda: PROVA] - [anno di lavoro: 2006] - [cartella archivi: c:\contavb\01\2006]'. The status bar at the bottom shows 'EasyGest for Windows by EasySystem di Rossi F. 0559154082 14/07/2006 10.55'.

A questo punto, si può visualizzare e cliccando su "Stampa" stampare, dove va assegnato il materiale ai gruppi e nelle preassegnazioni.

RICERCA MATERIALE DA CONSEGNARE AI GRUPPI

000511216690437 LAMPO SPIR.T3 MARRONE Y084

Numero di Bolletta Numero del DDT Elimina

Lista accorpata dei materiali da consegnare

Analizza Materiali Caricati in Data 14/07/2006 Giornaliero 14/07/2006

Anteprima di Stampa Senza Sviluppo Stampa

Materiale per Gruppi		Sviluppo Analitico Materiale per Gruppi			
Codice Gruppo	Materia Prima	Consegnata	Sviluppo	Differenza	bol.
04.04.040048	000511216690437		18.6000	18.6000	
04.04.046080	000511216690437		18.6000	18.6000	
	000511216690437		18.6000	18.6000	
	000511216690437		18.6000	18.6000	
	000511216690437		18.6000	18.6000	
**** ASSEGNAZIONI INTERNE ****					
2874	000511216690437		18.6000	18.6000	
3435	000511216690437		18.6000	18.6000	
3441	000511216690437		18.6000	18.6000	
3442	000511216690437		18.6000	18.6000	
3443	000511216690437		18.6000	18.6000	
3444	000511216690437		12.7100	12.7100	

100%

EasyGest for Windows by EasySystem di Rossi F. 0559154082 | 14/07/2006 | 11.26

N.B. : IN PARTICOLARE, E' POSSIBILE FAR PARTIRE IN AUTOMATICO L'ANALISI DI TUTTO IL MATERIALE CARICATO IN UNA DETERMINATA DATA, INDICANDOLA E CLICCANDO SU "ANALIZZA MATERIALI CARICATI IN DATA". LA DATA CHE IL PROGRAMMA PRESENTA DI DEFAULT E' QUELLA ODIERNA.